



Plante-me! Esta capa foi feita em papel com sementes.  
Plant me! This cover was made on paper with seeds.



# Plano de Sustentabilidade

**Rali Alitém Sabril**  
4 e 5 de maio de 2024



[www.escuderiacastelobranco.pt](http://www.escuderiacastelobranco.pt)



## Índice

Os 3 Pilares da Sustentabilidade .....	2
Rali Alitém .....	3
Percurso .....	4
Informações da Prova .....	5
Número de Pessoas Expectáveis .....	7
Mapa Ambiental .....	8
Distribuição e Tipologia de Recolha .....	12
Tipologia de Contentores .....	13
Tipologia Interior .....	14
Soluções de Contentores no Exterior .....	16
Soluções de Contentores Específicos .....	18
Distribuição de Equipamentos .....	20
Distribuição de Equipamentos .....	21
Ações Complementares .....	22
Reconhecimento .....	23



# Os 3 Pilares da Sustentabilidade

## Economia

Dinamização de diferentes atividades económicas na região, privilegiando fornecedores de bens e serviços locais.

## Social

Envolvimento da população, através do voluntariado. Com especial atenção aos jovens, envolvendo-os na organização e desempenho de funções com responsabilidade, pautando sempre com uma postura educacional.

## Ambiental

Reduzir o impacto da modalidade no ambiente, através de diferentes medidas mitigadoras ou preventivas.



# Rali Alitém

A Escuderia Castelo Branco, vai realizar nos dias 4 e 5 de maio de 2024, o Rali Alitém, prova a contar para o Campeonato Start e Start 2RM Centro de Ralis, sob a égide da Federação Portuguesa de Automobilismo e Karting.

A organização desenvolveu um plano de sustentabilidade para esta prova com o intuito de realizar ações nas vertentes económicas, sociais e ambientais, e assim promover e contribuir para os Objetivos da Sustentabilidade das Nações Unidas bem como para a Neutralidade Carbónica.



Para a realização desta prova, a Escuderia Castelo Branco conta com o Município de Pombal e União de freguesias de S. Simão de Litem, Albergaria dos Doze e S. Tiago de Litem.

A organização conta ainda com os Bombeiros, Polícia e voluntários, que em conjunto, formam uma estrutura sólida para corresponder as ações necessárias antes, durante e após o evento.



## Percurso



Durante a prova serão percorridos no total de 66,74 quilómetros, onde todo o percurso foi estudado e elaborado de forma a causar o mínimo impacto possível, assegurando os riscos ambientais, sociais e económicos, sendo autorizado pelas autoridades competentes.



# Informações da Prova

Secretariado da Prova será na escola de Albergaria dos Doze.

A informação será publicada no site [www.escuderiacastelobranco.pt](http://www.escuderiacastelobranco.pt) e na APP Sportity.

O Quadro Oficial será a Aplicação SPORTITY para dispositivos móveis, tablets e site.

O Sportity pode ser descarregado através do Google Play ou da AppStore.

- Descarregue na AppStore:

<https://apps.apple.com/ee/app/sportity/id1344934434>

- Descarregue no Google Play:

<https://play.google.com/store/apps/details?id=com.sportity.app>

As notificações “Push” mostram qualquer novo documento publicado no Quadro Oficial Digital.

RALI ALITÉM SABRIL  
4 e 5 maio 2024



Sabril  
by White Minerals

MUNICÍPIO DE POMBAL

Escuderia Castelo Branco

FPAK

Toyota

*Sportity*

Para informação direta sobre o evento descarregue a aplicação Sportity e insira o seguinte código

**alitem24**

Sportity está disponível em

Available on the App Store

Get it on Google play

**4 E 5 MAIO**  
**Rali ALITÉM**  
2024



Estes meios de comunicação digitais são mais eficientes pelo facto de serem utilizados em tempo real e ajudam na redução do consumo de papel.



## Número de Pessoas Expectáveis

TIPO	RECINTO FECHADO	EXTERIOR
ORGANIZAÇÃO	10	110
CONCORRENTES	-	100 (50+50)
EQUIPAS	-	350
PÚBLICO	-	8000*
<b>TOTAL</b>	<b>10</b>	<b>8370*</b>

\* valores estimados





## Mapa Ambiental





## ZONA DE LAVAGEM

**A Lavagem das viaturas não é permitida na zona do parque de assistência. Poderão efetuar a lavagem no Posto de Abastecimento Auto Albergue, Lda. (R. do Castelo 47, Albergaria dos Doze).**

39,80229° N, 8,58746° O



## ILHA ECOLÓGICA

**Será colocada uma ilha ecológica no parque de assistências, para que a equipas possam depositar pneus usados, combustíveis contaminados e óleos usados**



## TAPETE AMBIENTAL

A cobertura ou tapete ambiental é obrigatória em todas as disciplinas. Deve ser formado por uma parte superior absorvente e uma parte inferior impermeável.

Quando não for possível o uso de um tapete com estas características, pode ser utilizado uma lona impermeável, desde que ignífuga. O seu uso será obrigatório nas zonas de assistência e zonas de reabastecimento e recomendado nos parques fechados.

As características técnicas das capas ou tapetes ambientais devem ser:

- Dimensões: pelo menos, um metro em todo o perímetro do carro, podendo constar de uma, duas ou mais peças.
- Capacidade de absorção: 4 litros, no mínimo.

O uso da cobertura ou tapete ambiental destina-se a proteger o solo, podendo ser dispensado em circuitos permanentes e sempre que haja sistemas de recolha de fluidos e, no mínimo, separador de hidrocarbonetos.

É obrigatório, salvo as exceções referidas, em:

- a) Zonas de assistência;
- b) Sob todos os recipientes de recolha de líquidos contaminados do evento, previstos pelo Organizador;



- c) Em todas as zonas de reabastecimento oficiais;
- d) Sob todos os geradores ou máquinas de lavar motores a combustão;
- e) Sob todos os reservatórios de armazenamento de gasolina, óleos ou outros líquidos que possam contaminar solos;

É recomendado:

Parques fechados.



# Distribuição e Tipologia de Recolha

A ECB, em conjunto com a Valorlis, Município de Pombal e Freguesias abrangentes, colocará pontos de reciclagem e de recolha de resíduos domésticos na Base da Prova, no Parque de Assistências, na Entrada do Parque Fechado, Zonas de Reabastecimento e Zonas de público.

ÁREA FUNCIONAL	LOCALIZAÇÃO	EDIFÍCIO ZONA	DATAS DE FUNCIONAMENTO	TIPOLOGIA DE RECOLHA
SECRETARIADO	Albergaria dos Doze	Centro Escolar Albergaria dos Doze	4 / 5 maio	
VERIFICAÇÕES ADMINISTRATIVAS				
BASE DA PROVA				
PARQUE FECHADO				
SALA DE CCD				
VERIFICAÇÕES TÉCNICAS	Joaquim Gameiro, Lda			
Parque Assistência	Pista do Arnal	Campo Futebol		



## Tipologia de Contentores

TIPO DE RESÍDUO	CONTENTORES DE INTERIOR	CONTENTORES DE EXTERIOR
PAPEL	X	X
PILHAS/BATERIAS	-	X
METAL	X	X
PLÁSTICO	X	X
VIDRO	X	X
INDIFERENCIADOS	X	X
PNEUS	-	X
ÓLEOS NÃO ALIMENTARES	-	X



## Tipologia Interior

Nos locais interiores serão colocados essencialmente ecobags e contentores de indiferenciados para recolha dos diferentes tipos de resíduos.

TIPO DE RESÍDUO	CÓDIGO DE LEGENDAGEM
PAPEL	Blue
PILHAS/BATERIAS	Red
METAL	Yellow
PLÁSTICO	Yellow
VIDRO	Green
INDIFERENCIADOS	Grey









## Soluções de Contentores no Exterior

Nos locais exteriores, serão colocados em pontos estrategicamente definidos, baterias para reciclagem e contentores de indiferenciados.

TIPO DE RESÍDUO	CÓDIGO DE LEGENDAGEM
PAPEL	
PILHAS/BATERIAS	
METAL	
PLÁSTICO	
VIDRO	
INDIFERENCIADOS	

RALI ALITÉM SABIL  
4 e 5 maio 2024





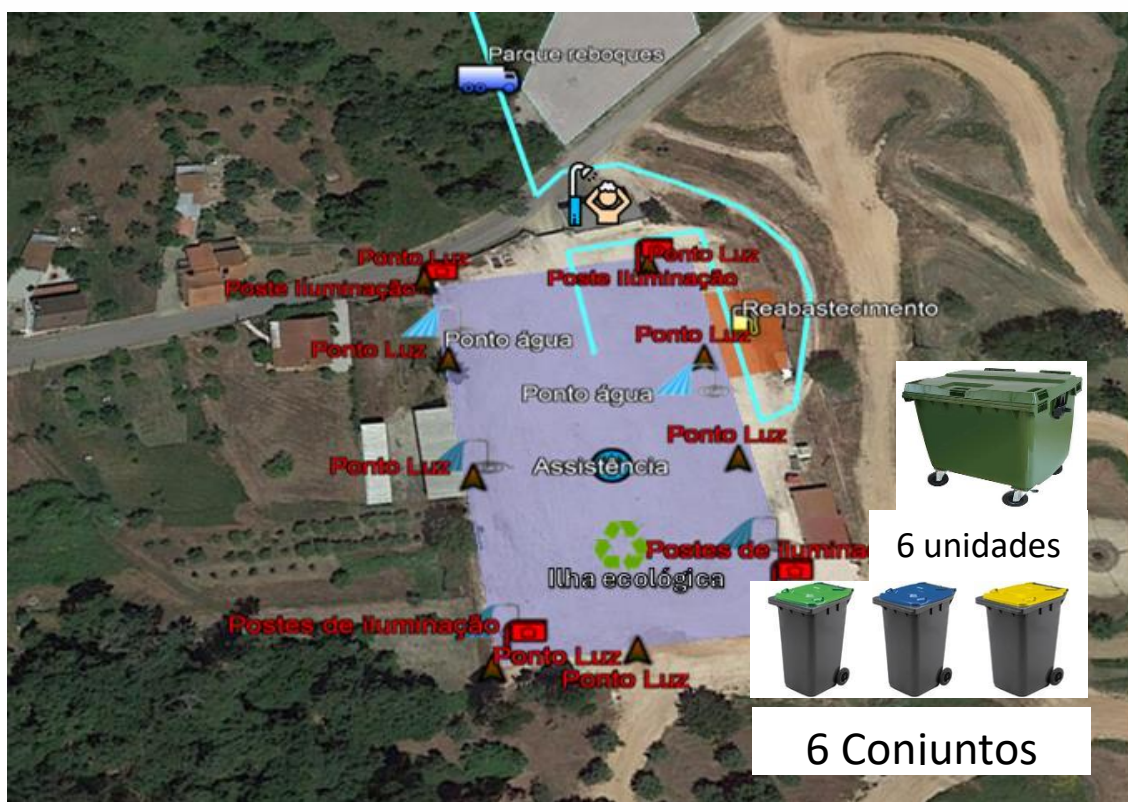
## Soluções de Contentores Específicos

TIPO DE RESÍDUO	CÓDIGO DE LEGENDAGEM
INDEFERENCIADOS	
PNEUS	
ÓLEOS NÃO ALIMENTARES	



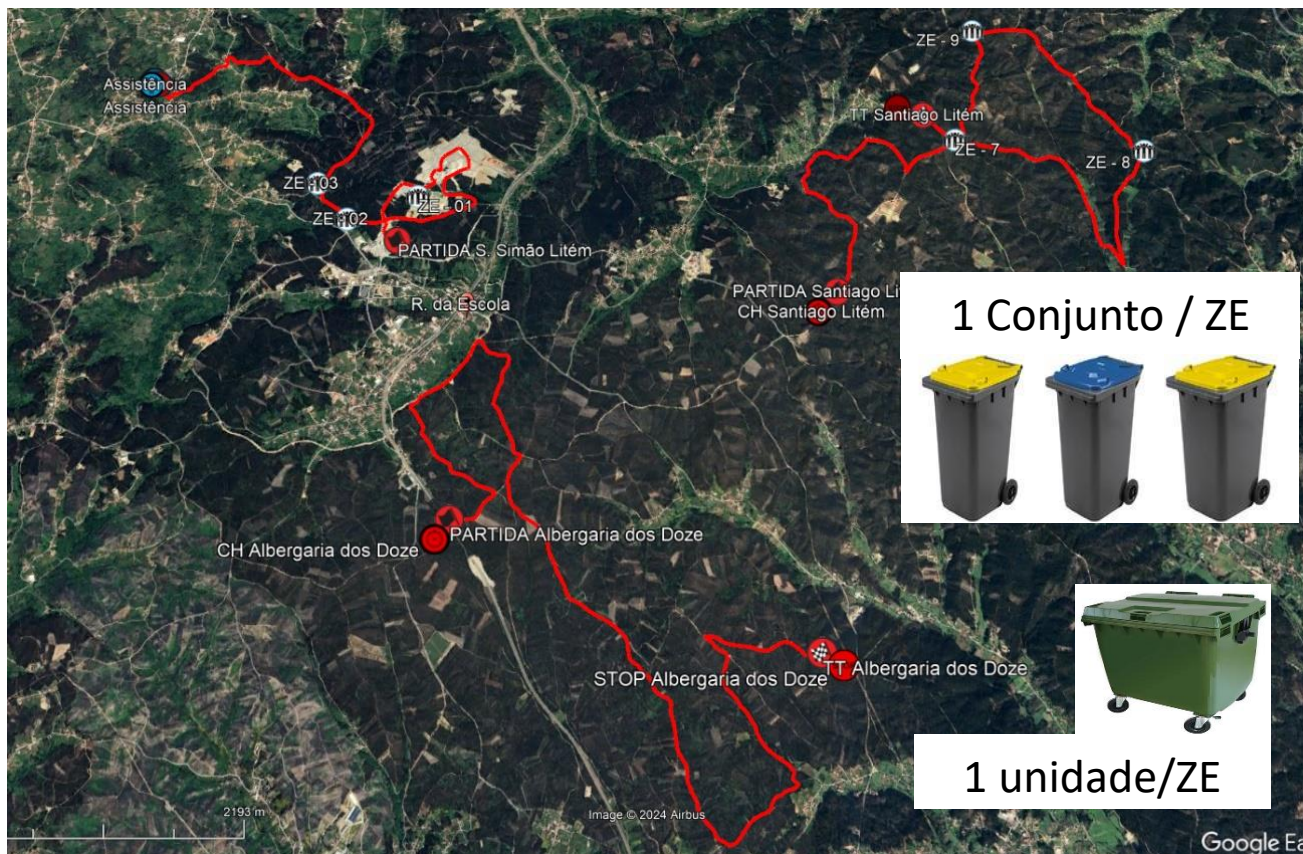


## Distribuição de Equipamentos





## Distribuição de Equipamentos





# Ações Complementares

## PARCERIA ECO EVENTO COM A VALORLIS

- Sensibilização dos pilotos para a prática da reciclagem;
- Disponibilização de contentores de 120L para reciclagem;
- Atribuição do valor dos resíduos recolhidos para a Associação de Apoio à Criança de Castelo Branco



## Reconhecimento



Atribuição Prémio Internacional FIM





## Reconhecimento



Atribuição do título de Ecoevento



## Com o empenho de todos vamos conseguir

Pela Sustentabilidade do Desporto Motorizado